

nanoo  
*Secret*

Schmuck + Objekte

# **nano** Secret - *Der Schmuck mit Funktion*

Einen guten Freund, Familie, alte Weggefährten oder andere schöne Erinnerungen\* möchte man nicht vergessen. Sie sind wertvoll und verdienen einen speziellen, adäquaten Platz in unserem schnellen und hektischen Alltag. Ein Ort, an dem sie uns täglich begleiten können und trotzdem sicher aufgehoben sind, mit unserem Lebensrhythmus harmonieren. Nano Secret Schmuckstücke besitzen eine Memory-Kammer, der ideale Ort für diese Erinnerungen\*.

## *Quality made in Germany*

Nano Secret Schmuckstücke sind aufwendig gestaltete Formen, versetzt mit Edelmetallinlays oder synthetischen Farbsteinen. Die Produktion sitzt in Nettetal am linken Niederrhein. Modernste CNC Technik wird mit altem Goldschmiedehandwerk vereint. Die verwendeten Edelmetalle werden von RJC\*\*-verifizierten Händlern bezogen, die den nachhaltigen Abbau in sozialen und umweltlichen Aspekten unterstützen. Wir sind gegen Kinderarbeit und Ausbeutung von natürlichen Ressourcen, daher werden nur synthetische Farbsteine (z.B. Spinelle) für den Nano Secret-Schmuck verwendet. Die gleichbleibende Qualität ist garantiert.

\*\* [www.responsiblejewellery.com](http://www.responsiblejewellery.com)

# *Kinderleichte Handhabung*

Für das Verschließen der Schmuckstücke haben wir eine neue Mechanik entwickelt:

**Mit einem „Klick“ ist der Inhalt sicher verschlossen.**

**Kein Kleben, kein Schrauben, keine komplizierten Vorgänge.**

**Einmal geschlossen ist das Schmuckstück nicht wieder zu öffnen.**

Der spezielle Mechanismus, die Qualität und die Verarbeitung garantieren, dass der Inhalt trocken und fest gelagert ist.

So lässt sich die Erinnerung gut transportieren und kann dabei unauffällig, wie ein einfaches Schmuckstück getragen werden.

Der verwendete Edelstahl ist rostfrei, sehr robust und erträgt mühelos Wasser, Parfum oder Cremes, die zum Alltag dazugehören.

*\*Erinnerung = Stoff, Haare, Asche, Zähnchen, Blüten, Sand,...*



V.l.n.r. Der geöffnete Schmuckanhänger (Rückansicht); der Verschluss mit der Memory Kammer; der geschlossene Schmuckanhänger (Rückansicht); der Schmuckanhänger (Vorderansicht)

# *Inhalt*

---

## **Schmuck**

Seite 5 Schmuckanhänger „Colour“

Seite 9 Schmuckanhänger „Comma“

Seite 13 Schmuckanhänger „Cocoon“

Seite 17 Schmuckanhänger „Lampignon“

Seite 21 Schmuckanhänger „Pendula“

Seite 25 Schmuckanhänger „Fingertip“

Seite 29 Schmuckanhänger „Picture“

## **Objekte**

Seite 33 Handschmeichler „Scala“

Seite 35 Handschmeichler „Uno“

Seite 37 Handschmeichler „Ensemble“

Seite 39 Handschmeichler „Aura“

## **Zubehör**

Seite 41 Halsschnüre

Seite 45 Materialkunde

Seite 47 Befüllungsanleitung

Seite 53 Impressum





*Schmuckanhänger „Colour“*



# „Colour“

---

Material: Edelstahl  
synthetische Farbsteine  
18kt. Gelb- oder Rotgold, Vollmaterial



im offenen Zustand

Preis: 208,- €  
*(ohne Schnur)*



# Farben

---

|   |                              |       |
|---|------------------------------|-------|
|    | Synth. Spinell Feuerblau     | 10001 |
|    | Synth. Zirkon Blau           | 10003 |
|    | Synth. Aquamarin             | 10037 |
|    | Synth. Erinith               | 10017 |
|    | Synth. Peridot               | 10038 |
|    | Synth. Peridot 12 DBL        | 10044 |
|    | Synth. Turmalin Grün         | 10005 |
|    | Synth. Petrolfarben          | 10056 |
|    | Synth. Goldsaphir            | 10007 |
|    | Synth. Madeira Topas         | 10054 |
|    | Synth. Padparadja            | 10009 |
|    | Synth. Saphir Rosa           | 10036 |
|    | Zirkonia / farblos           | 10021 |
|    | Synth. Rubin Rosa            | 10011 |
|    | Synth. Rubin Rot             | 10014 |
|    | Synth. Kunzit Amethystfarben | 10015 |
|    | Synth. Tansanit              | 10057 |
|    | Onyx, poliert                | 10025 |
|  | Gelbgold, 18kt.              | 10200 |
|  | Rotgold 18kt.                | 10201 |
|  | Edelstahl                    | 10100 |





*Schmuckanhänger „Comma“*



## *„Comma“*

---

Material: Edelstahl  
18kt. Gelb- oder Rotgold, Vollmaterial  
935er Silber, Vollmaterial



im offenen Zustand

## Varianten

---

|                          |       |         |
|--------------------------|-------|---------|
| Edelstahl, poliert       | 20100 | 165,- € |
| 935er Silber, mattiert   | 20300 | 184,- € |
| 18kt. Gelbgold, mattiert | 20200 | 293,- € |
| 18kt. Rotgold, mattiert  | 20201 | 293,- € |

Alle Preise ohne Halsschnur





*Schmuckanhänger „Cocoon“*

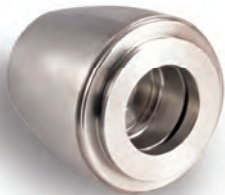


## *„Cocoon“*

---

Material: Edelstahl  
18kt. Gelb- oder Rotgold, Vollmaterial  
935er Silber, Vollmaterial





im offenen Zustand

## Varianten

---

|                          |       |        |
|--------------------------|-------|--------|
| Edelstahl, poliert       | 30100 | 202,-€ |
| 935er Silber, mattiert   | 30300 | 217,-€ |
| 18kt. Gelbgold, mattiert | 30200 | 380,-€ |
| 18kt. Rotgold, mattiert  | 30201 | 380,-€ |

Alle Preise ohne Halsschnur





*Schmuckanhänger „Lampignon“*



# *„Lampignon“*

---

Material: Edelstahl

18kt. Gelb- oder Rotgold, Vollmaterial

935er Silber, Vollmaterial



im offenen Zustand

## Varianten

---

|                          |       |        |
|--------------------------|-------|--------|
| Edelstahl, poliert       | 40100 | 188,-€ |
| 935er Silber, mattiert   | 40300 | 242,-€ |
| 18kt. Gelbgold, mattiert | 40200 | 582,-€ |
| 18kt. Rotgold, mattiert  | 40201 | 582,-€ |

Alle Preise ohne Halsschnur





*Schmuckanhänger „Pendula“*



# *„Pendula“*

---

Material: Edelstahl

18kt. Gelb- oder Rotgold, Vollmaterial

935er Silber, Vollmaterial





im offenen Zustand

## Varianten

---

|                          |       |        |
|--------------------------|-------|--------|
| Edelstahl, poliert       | 50100 | 212,-€ |
| 935er Silber, mattiert   | 50300 | 269,-€ |
| 18kt. Gelbgold, mattiert | 50200 | 412,-€ |
| 18kt. Rotgold, mattiert  | 50201 | 412,-€ |

Alle Preise ohne Halsschnur





*Schmuckanhänger „Fingertip“*



# „Fingertip“

---

Material: Edelstahl  
18kt. Gelb- oder Rotgold, Vollmaterial

# *Fingerabdrücke - Unikate des Lebens*

Durch spezielle Lasertechnik können Fingerabdrücke auf Edelmetall oder Stahl gebracht werden.

Eingefasst in einen Schmuckanhänger können diese einzigartigen Linien so am Hals getragen werden.

Der Fingertip hat ebenfalls eine Memory-Kammer auf der Rückseite.

## Varianten

---

|                          |       |        |
|--------------------------|-------|--------|
| Edelstahl, poliert       | 60100 | 626,-€ |
| 18kt. Gelbgold, mattiert | 60200 | 782,-€ |
| 18kt. Rotgold, mattiert  | 60201 | 782,-€ |

Alle Preise ohne Halsschnur



## „Picture“

---

Material: Edelstahl  
synthetischer Spinell Stein, poliert

Artikelnr. 70000

Preis: 335,- €

*(ohne Schnur)*

# *Das persönliche Bild zur Erinnerung*

---

Zwei Erinnerungen in einem Schmuckanhänger aufbewahren. Neben der Memory-Kammer kann im Anhänger „Picture“ auch ein persönliches Bild integriert werden. Eine digitale Kopie des Originalbildes wird angepasst und fest im Anhänger fixiert.



*Objekte*





Den Blick in die Ferne schweifen lassen,  
den Gefühlen Raum geben und alte Erinnerungen  
gedanklich neu durchleben...

*Nano Secret Objekte* sind Handschmeichler,  
gefertigt aus einem speziellen Edelstahl.

Memory-Kammern mit verschiedenen Oberflächen-  
strukturen, als Erhebung oder Vertiefung, machen  
die Erinnerungen zu einem fühlbaren Erlebnis.  
Fest verschlossen und doch immer greifbar.

# „Scala“

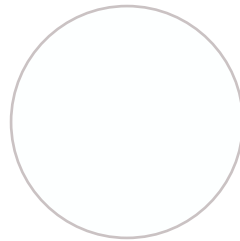
---



im geschlossenen Zustand

Runder Handschmeichler mit konkav gewölbtem Inlay. Die Memory-Kammer befindet sich unterhalb des Inlays und wird mit einem Klick verschlossen.

31mm Ø  
14 mm hoch  
Korpus aus Edelstahl  
ca. 48 Gramm



## Varianten

---

|                          |        |        |
|--------------------------|--------|--------|
| 18kt. Gelbgold, mattiert | O1-200 | 334,-€ |
| 18kt. Rotgold, mattiert  | O1-201 | 334,-€ |
| Edelstahl, poliert       | O1-100 | 246,-€ |

# „Uno“

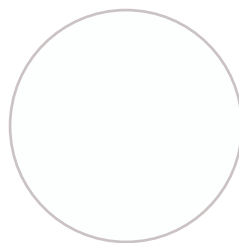
---



im geschlossenen Zustand

Runder Handschmeichler mit konkav gewölbtem Inlay. Die Memory-Kammer befindet sich unterhalb des Inlays und wird mit einem Klick verschlossen.

31mm Ø  
14 mm hoch  
Korpus aus Edelstahl  
ca. 40 Gramm



## Varianten

---

|                          |        |        |
|--------------------------|--------|--------|
| 18kt. Gelbgold, mattiert | O2-200 | 319,-€ |
| 18kt. Rotgold, mattiert  | O2-201 | 319,-€ |
| Edelstahl, poliert       | O2-100 | 219,-€ |

# „Ensemble“

---



im geschlossenen Zustand

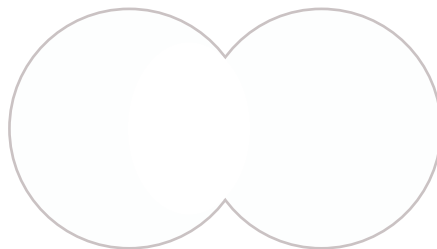
## Varianten (Korpus + 1 Memory Kammer)

---

|                          |        |        |
|--------------------------|--------|--------|
| 18kt. Gelbgold, mattiert | O3-200 | 495,-€ |
| 18kt. Rotgold, mattiert  | O3-201 | 495,-€ |
| Edelstahl, poliert       | O3-100 | 289,-€ |

Zwei Kreise bilden einen länglichen, glatten Handschmeichler. Es können wahlweise bis zu 2 kugelförmige Memory-Kammern in die Hohlräume eingeklickt werden.

32mm Ø pro Ring  
57mm Länge  
7 mm Stärke  
Korpus aus Edelstahl  
ca. 68 Gramm



## Zweite Memory Kammer

---

18kt. Gelbgold, mattiert  
18kt. Rotgold, mattiert  
Edelstahl, poliert

|        |        |
|--------|--------|
| K3-200 | 206,-€ |
| K3-201 | 206,-€ |
| K3-100 | 99,-€  |

# „Aura“

---

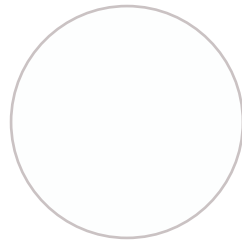


im geschlossenen Zustand



Ein flacher Handschmeichler bestehend aus einer Edelstahlscheibe, durchfasst von einer kugelförmigen Memory-Kammer.

31mm Ø  
3mm starke Scheibe  
Korpus aus Edelstahl  
ca. 20 Gramm



## Varianten

---

|                          |        |        |
|--------------------------|--------|--------|
| 18kt. Gelbgold, mattiert | O4-200 | 427,-€ |
| 18kt. Rotgold, mattiert  | O4-201 | 427,-€ |
| Edelstahl, poliert       | O4-100 | 230,-€ |



# *Halschnüre*

---

**Edelstahl** - Ø 1,35mm (Einrangig)  
Bajonettverschluss

|            |            |
|------------|------------|
| Länge 38cm | WST 1 - 38 |
| Länge 40cm | WST 1 - 40 |
| Länge 42cm | WST 1 - 42 |
| Länge 45cm | WST 1 - 45 |
| Länge 50cm | WST 1 - 50 |

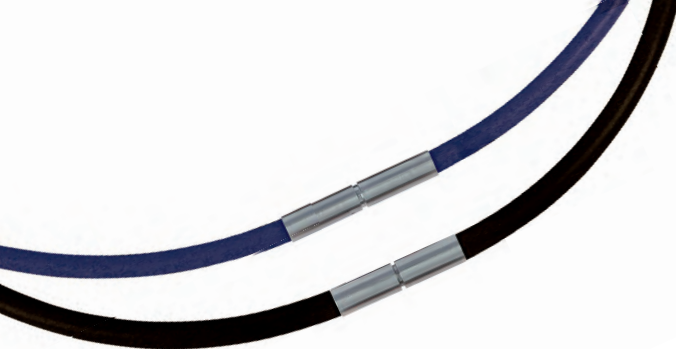
Preis 54,- €



**Edelstahl** - Ø 1,35mm (Mehrrangig)  
Bajonettverschluss

|            |            |
|------------|------------|
| Länge 38cm | WST 2 - 38 |
| Länge 40cm | WST 2 - 40 |
| Länge 42cm | WST 2 - 42 |
| Länge 45cm | WST 2 - 45 |
| Länge 50cm | WST 2 - 50 |

Preis 72,- €



**Silikon** mit Edelstahlkern - Ø 1,80mm  
Bajonettverschluss

**Schwarz**

|            |                 |
|------------|-----------------|
| Länge 38cm | WSI 1 - SW - 38 |
| Länge 40cm | WSI 1 - SW - 40 |
| Länge 42cm | WSI 1 - SW - 42 |
| Länge 45cm | WSI 1 - SW - 45 |
| Länge 50cm | WSI 1 - SW - 50 |

Preis 62,- €

**Blau**

|                 |
|-----------------|
| WSI 1 - BL - 38 |
| WSI 1 - BL - 40 |
| WSI 1 - BL - 42 |
| WSI 1 - BL - 45 |
| WSI 1 - BL - 50 |

Preis 66,- €



## **Kernleder** ohne Verschluss

|            | <b>Ø 1,50mm*</b> | <b>Ø 2,00mm</b> |
|------------|------------------|-----------------|
| Je 1 Meter | Preis 12,- €     | Preis 13,- €    |

*\*Ø 1,50 mm kann doppelt durchgezogen werden*

## Varianten

---

Schwarz - Weiß - Grau - Braun - Beige - Blau - Rot -  
Royalblau - Pink - Orange - Dunkelmagenta - Violett -  
Petrol - Olivegrün .... weitere Farben auf Anfrage.

# Materialkunde

---

## Edelstahl

Alle Nano Secret Produkte werden aus Edelstahl gefertigt. Wir verwenden ein spezielles Material, das auch in der Medizintechnik eingesetzt wird. Es ist rostfrei, sehr robust, unempfindlich und allergiefrei.

## Edelmetalle

Die von uns verwendeten Edelmetalle haben eine hochwertige Legierung von 18 Karat (750/-).

Unser Silber hat eine 935/- Legierung.

Alle Edelmetall-Inlays sind Plättchen oder Ringe aus Vollmaterial und nicht Vergoldet oder

Versilbert. Die Wertigkeit unserer Produkte hat damit eine lange Lebenszeit.

*(mehr dazu auf Seite 1)*

## Farbsteine

Alle von uns verwendeten Farbsteine sind, neben Onyx, synthetische Spinelle und Korunde.

Sie werden in einem speziellen Verfahren\* in der Schweiz produziert und in Deutschland geschliffen. Bitte nicht mit Glas verwechseln.

Wir wenden uns damit gegen Kinderarbeit und die Ausbeutung von natürlichen Ressourcen.

\* Verneuil'sche Synthese

# Anleitung: „Colour“

---

Bestandteile:

- Hauptkörper mit Farbstein/Edelmetalleinlage
- Verschlusskappe mit Memory-Kammer

1. Legen Sie die Verschlusskappe auf einen festen, für das Metall geeigneten Untergrund (Bspw. Filz), oder in das Basismodul.
2. Befüllen Sie die Verschlusskappe mit der „Erinnerung“.
3. Nehmen Sie den Hauptkörper und drücken Sie diesen mit ein wenig Druck auf die Verschlusskappe.
4. Wenn es „klickt“, und beide Teile glatt miteinander verbunden sind ist das Nano Schmuckstück sicher und fest verschlossen.





# Anleitung: „Comma“

---

## Bestandteile:

- Hauptkörper mit Edelmetall + Memory Kammer
- Verschlusskappe

1. Stellen Sie den Hauptkörper auf einen festen, für das Metall geeigneten Untergrund (Bspw. Filz), oder in das Basismodul.
2. Befüllen Sie diesen mit der „Erinnerung“.
3. Nehmen Sie die Verschlusskappe und drücken Sie diese mit ein wenig Druck in den Hauptkörper, halten Sie diesen dabei gut fest.
4. Wenn es „klickt“, und beide Teile glatt miteinander verbunden sind ist das Nano Schmuckstück sicher und fest verschlossen.



# Anleitung: „Cocoon“

---

Bestandteile:

- Körperhälfte mit Memory-Kammer (Ringförmig);
- Weitere Körperhälfte mit Edelmetalleinlage

1. Platzieren Sie die Körperhälfte mit der Memory-Kammer auf einen festen und für das Metall geeigneten Untergrund (Bspw. Filz), oder dem Basismodul.
2. Befüllen Sie die Memory-Kammer mit der „Erinnerung“.
3. Nehmen Sie die andere Körperhälfte und drücken Sie diese mit ein wenig Druck nun auf die befüllte Hälfte.
4. Wenn es „klickt“, und beide Teile glatt miteinander verbunden sind ist das Nano Schmuckstück sicher und fest verschlossen.



# Anleitung: „Pendula“

---

## Bestandteile:

- Hauptkörper mit Edelmetalleinlage (1)
- Verschlusskappe mit Memory Kammer (2)

1. Platzieren Sie die Verschlusskappe auf einen festen und für das Metall geeigneten Untergrund (Bspw. Filz).
2. Befüllen Sie diesen mit der „Erinnerung“.
3. Nehmen Sie den Hauptkörper und drücken Sie diesen nun kopfüber und mit ein wenig Druck auf den Verschluss.
4. Wenn es „klickt“, und beide Teile glatt miteinander verbunden sind ist das Nano Schmuckstück sicher und fest verschlossen.

2



1



# Anleitung: „Lampignon“

---

Bestandteile:

- Kugel mit Edelmetalleinlage und Memory-Kammer
- Verschlusskugel mit Anhängerloch

1. Platzieren Sie die Kugel mit der Memory-Kammer auf einen festen und für das Metall geeigneten Untergrund (Bspw. Filz), oder auf dem Basismodul.
2. Befüllen Sie die Memory-Kammer mit der „Erinnerung“.
3. Nehmen Sie die Verschlusskugel und drücken Sie diese mit ein wenig Druck in die Hauptkugel, halten Sie diese dabei fest.
4. Wenn es „klickt“, und beide Teile glatt miteinander verbunden sind ist das Nano Schmuckstück sicher und fest verschlossen.







## Impressum

Die aufgeführten Preise sind in Euro und inkl. der gesetzlichen Mehrwertsteuer.

Die Ware wird in der Regel innerhalb von 14 Tagen geliefert.

Längere Lieferzeiten entstehen durch Individualisierungen,  
beispielsweise bei den Themen „Picture“ und „Fingertip“.

Die Ware bleibt bis zur vollständigen Bezahlung unser Eigentum (§449).

Änderungen vorbehalten.

© 05/2015 by Nano Solutions GmbH

Fotos: Hans Hermann Lingenbrinck

Grafik + Layout: Eva Lingenbrinck

Nano Solutions GmbH

Elisabethstraße 23

41334 Nettetal - D

[www.nanosecret.de](http://www.nanosecret.de) - [info@nanogermany.de](mailto:info@nanogermany.de)

Erhalten von:



[www.nanosecret.de](http://www.nanosecret.de)